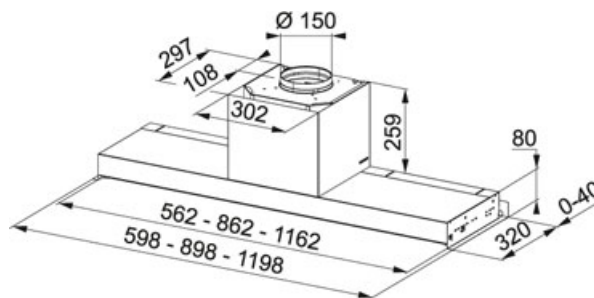
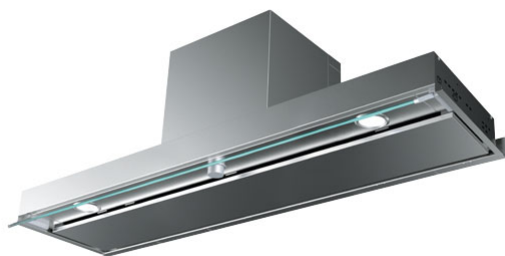


Stal szlachetna | 305.0522.799

RODZINA : Okapy | MODEL : FSTPRO 1208 | WYKOŃCZENIE : Stal szlachetna | SPOSÓB MONTAŻU : Okap do wbudowania w szafkę | SERIA : Style Pro



DANE TECHNICZNE

Moc (W)	230 W
Liczba biegów	3
Wydajność na biegu najniższym (DIN IEC 61591)	250 m ³ /h
Wydajność na biegu najwyższym (DIN IEC 61591)	650 m ³ /h
Głośność na biegu minimalnym (DIN EN 60704-3)	50 dB(A)
Głośność na biegu najwyższym (DIN EN 60704-3)	70 dB(A)
Oświetlenie	LED: 2x1 W (4000K)
Typ okapu	okap do wbudowania w szafkę
Klasa energetyczna	A
Napięcie	220-240V
Materiał	Stal szlachetna / Szkło

CECHY PRODUKTU

	Klasa wydajności energetycznej A	3≡ E	3 prędkości Klasa wydajności filtracji tłuszczu E
	Maksymalny poziom głośności 70 dB		