

Specyfikacja: Star-Z NOVA T

Dane hydrauliczne

Maks. ciśnienie robocze P_N	10 bar
Wysokość podnoszenia maks. H_{Qmin}	1.0
Przepływ maks. Q_{max}	0.4
Min. temperatura przetłaczanej cieczy T_{min}	2 °C
Maks. temperatura przetłaczanej cieczy T_{max}	95 °C
Temperatura otoczenia min. T_{min}	2 °C
Maks. temperatura otoczenia T_{max}	40 °C
Max. dozwolona twardość całkowita w systemach cyrkulacyjnych ciepłej wody użytkowej	3,57 mmol/l (20 °dH)

Materiały

Wimik	PPE/PS-GF30
Wał	Materiał ceramiczny
Magazyn materiału	Węgiel spiekany, impregnowany żywicą

Informacje na temat umiejscowienia zamówień

Produkt	Wilo
Nazwa produktu	Star-Z NOVA T
Numer EAN	4048482853406
Numer artykułu	4222650
Masa netto ok. m	1 kg
Masa brutto ok. m	1.6 kg
Długość z opakowaniem	170 mm
Wysokość z opakowaniem	103 mm
Szerokość z opakowaniem	158 mm
Właściwość opakowania	Opakowanie handlowe
Rodzaj opakowania	Karton
Minimalna ilość zamówienia	1

Dane silnika

Przyłącze sieciowe	1~230 V, 50 Hz
Moc znamionowa P_2	6.0 W
Prąd znamionowy I_N	0.05 A
Prędkość obrotowa maks. n_{max}	3000 rpm
Pobór mocy (min) P_{1min}	5.0 W
Maks. wejście prądowe P_1 P_{1max}	7.0 W
Generowanie zakłóceń	EN 61000-6-3
Odporność na zakłócenia	EN 61000-6-2
Stopień ochrony silnika	IP42
Klasa izolacji	F
Dławik przewodu	1 x PG11
Zabezpieczenie silnika	nie jest konieczny (odporny na prąd przy zablokowaniu)

Wymiary montażowe

Gwint	G 1
Przyłącze gwintowane po stronie ssawnej	G 1
Przyłącze gwintowane po stronie tłocznej	G 1
Długość montażowa l_0	138 mm

Specyfikacja ofertowa: Star-Z NOVA T

Ta pompa obiegowa jest przeznaczona tylko do wody użytkowej.

Pompa cyrkulacyjna do ciepłej wody użytkowej Wilo-Star-Z NOVA T (wersja pompy bezdławnicowej) do zastosowania w budynku jednorodzinym.

Pompa do montażu na rurociągu, silnik synchroniczny odporny na prąd przy zablokowaniu z wysokim rozruchowym momentem obrotowym.

Korpus pompy z mosiądzu, wirnik z norylu, wał ceramiczny.

Pobór mocy 6 W.

Seryjnie wyposażone z pokrywą izolacji termicznej, gwint korpusu Rp ½.

Pompa kompletna z zaworem kulowym odcinającym i zaworem zwrotnym z gwintem G1 z zamontowanym przełącznikiem czasowym, kontrolą temperatury oraz funkcją wykrywania i wsparcia termicznego systemu załączenia funkcji dezynfekcji obiegu po stronie kotła.

Dane eksploatacyjne

Przetłaczane medium	Water
Maks. ciśnienie robocze P_N	10 bar
Max. dozwolona twardość całkowita w systemach cyrkulacyjnych ciepłej wody użytkowej	3,57 mmol/l (20 °dH)

Materiały

Wirnik	PPE/PS-GF30
Wał	Materiał ceramiczny
Magazyn materiału	Węgiel spiekany, impregnowany żywicą

Informacje na temat umiejscowienia zamówień

Produkt	Wilo
Nazwa produktu	Star-Z NOVA T
Masa netto ok. m	1 kg
Numer artykułu	4222650

Dane silnika

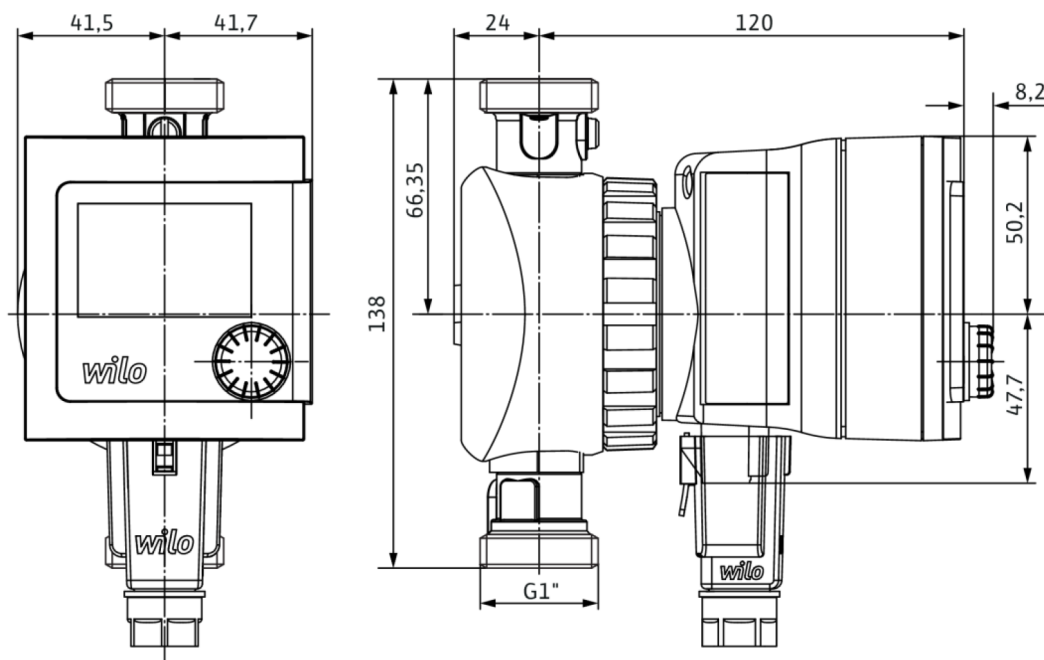
Generowanie zakłóceń	EN 61000-6-3
Odporność na zakłócenia	EN 61000-6-2
Przyłącze sieciowe	1~230 V, 50 Hz
Maks. wejście prądowe P_1 $P_{1,max}$	7.0 W
Prędkość obrotowa maks. n_{max}	3000 rpm
Prąd znamionowy I_N	0.05 A
Stopień ochrony silnika	IP42
Dławik przewodu	1 x PG11

Wymiary montażowe

Przyłącze gwintowane po stronie ssawnej	G 1
Przyłącze gwintowane po stronie tłocznej	G 1
Długość montażowa l_0	138 mm

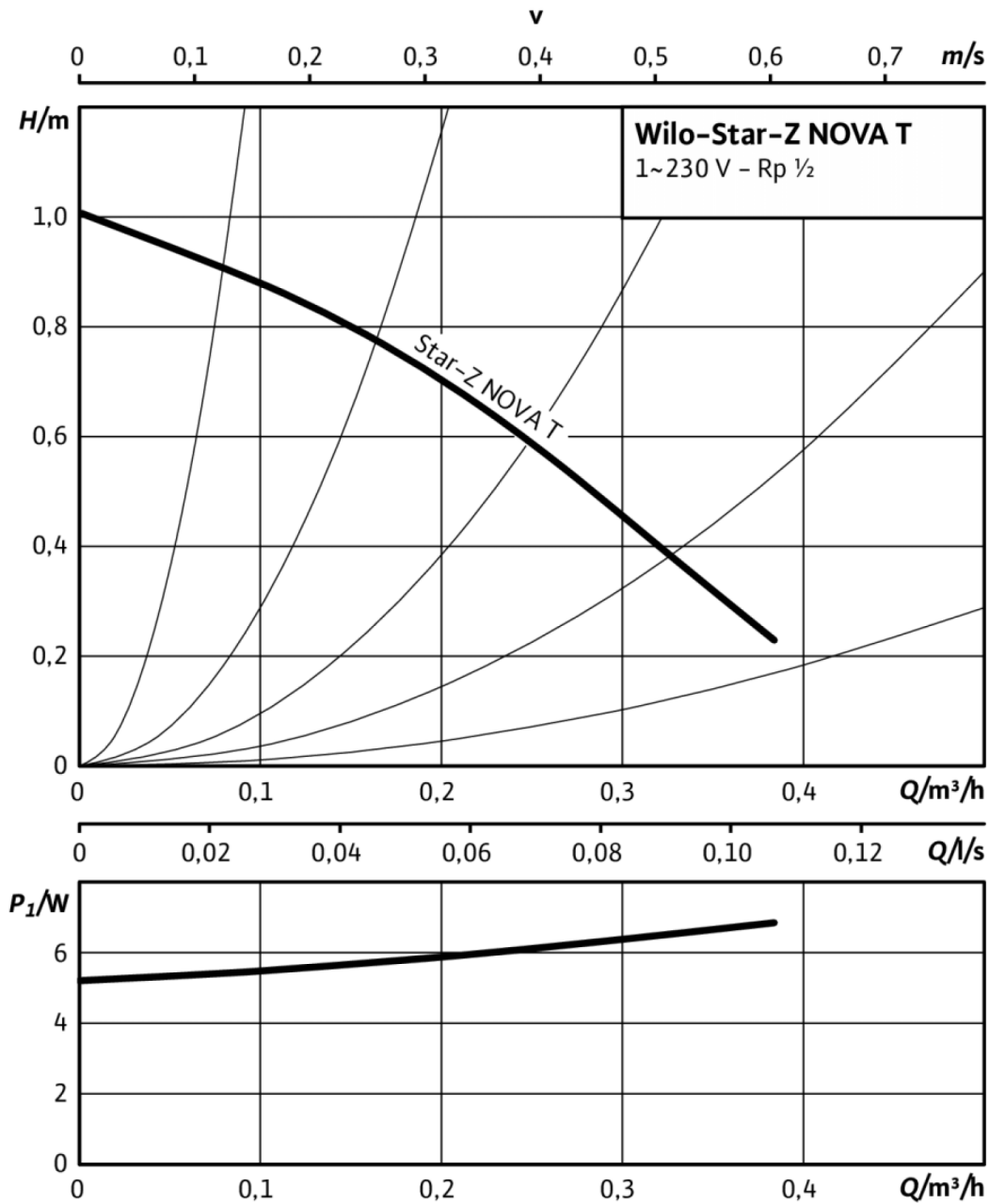
Wymiary i rysunki wymiarowe: Star-Z NOVA T

Wilo-Star-Z NOVA



Charakterystyki: Star-Z NOVA T

Wilo-Star-Z NOVA T



Informacje dot. zamawiania: Star-Z NOVA T

Produkt	Wilo
Nazwa produktu	Star-Z NOVA T
Numer EAN	4048482853406
Numer artykułu	4222650
Masa brutto ok. <i>m</i>	1.6 kg
Masa netto ok. <i>m</i>	1 kg
Długość całkowita <i>L</i>	152.0 mm
Wysokość bez opakowania <i>H</i>	83 mm
Kolor	Zielony
Właściwość opakowania	Opakowanie handlowe
Rodzaj opakowania	Karton
Liczba na warstwę	30
Szerokość bez opakowania <i>L</i>	138.0 mm
Minimalna ilość zamówienia	1
Liczba na paletę	270